

# Fiche association

**ADMR de PEYREHORADE**  
 180 place Aristide Briand  
 BP 59  
 40301 PEYREHORADE Cedex  
 Tél./fax : 05 58 73 66 34  
 E-mail : [peyrehorade@fede40-admr.org](mailto:peyrehorade@fede40-admr.org)

## Nos permanences d'accueil :

### Accueil téléphonique :

Du lundi au vendredi de 08h30 à 12h30 et de 13h30 à 16h30

En dehors de ces horaires, vous pouvez laisser un message sur notre répondeur téléphonique ou sur notre boîte e-mail.  
 Pour les clients vulnérables une astreinte téléphonique est assurée durant les horaires de service.

### Ouverture des locaux au public :

Lundi, mercredi et jeudi de 09h00 à 12h00

### Notre site internet :

<https://www.fede40.admr.org>

## Références d'intervention

- Déclaration en préfecture le 13/03/1975, selon les dispositions de la loi de 1901.
  - Agrément en date du 01/01/2017 par le Préfet des Landes
  - Autorisation en date du 06/10/2006 par le Président du Conseil Départemental des Landes
- Conseil départemental des Landes : Hôtel Planté - 23 rue Victor Hugo - 40025 MONT DE MARSAN Cedex

## Services proposés par notre association

### AUTONOMIE

- Aide et accompagnement de sénior
- Aide et accompagnement de personne en situation de handicap
- Aide aux aidants
- Garde de jour et de nuit
- Ménage, entretien du linge, courses
- Téléassistance FILIEN ADMR

### FAMILLE

- Garde d'enfants à domicile
- Aide et accompagnement aux familles

### DOMICILE

- Ménage, repassage

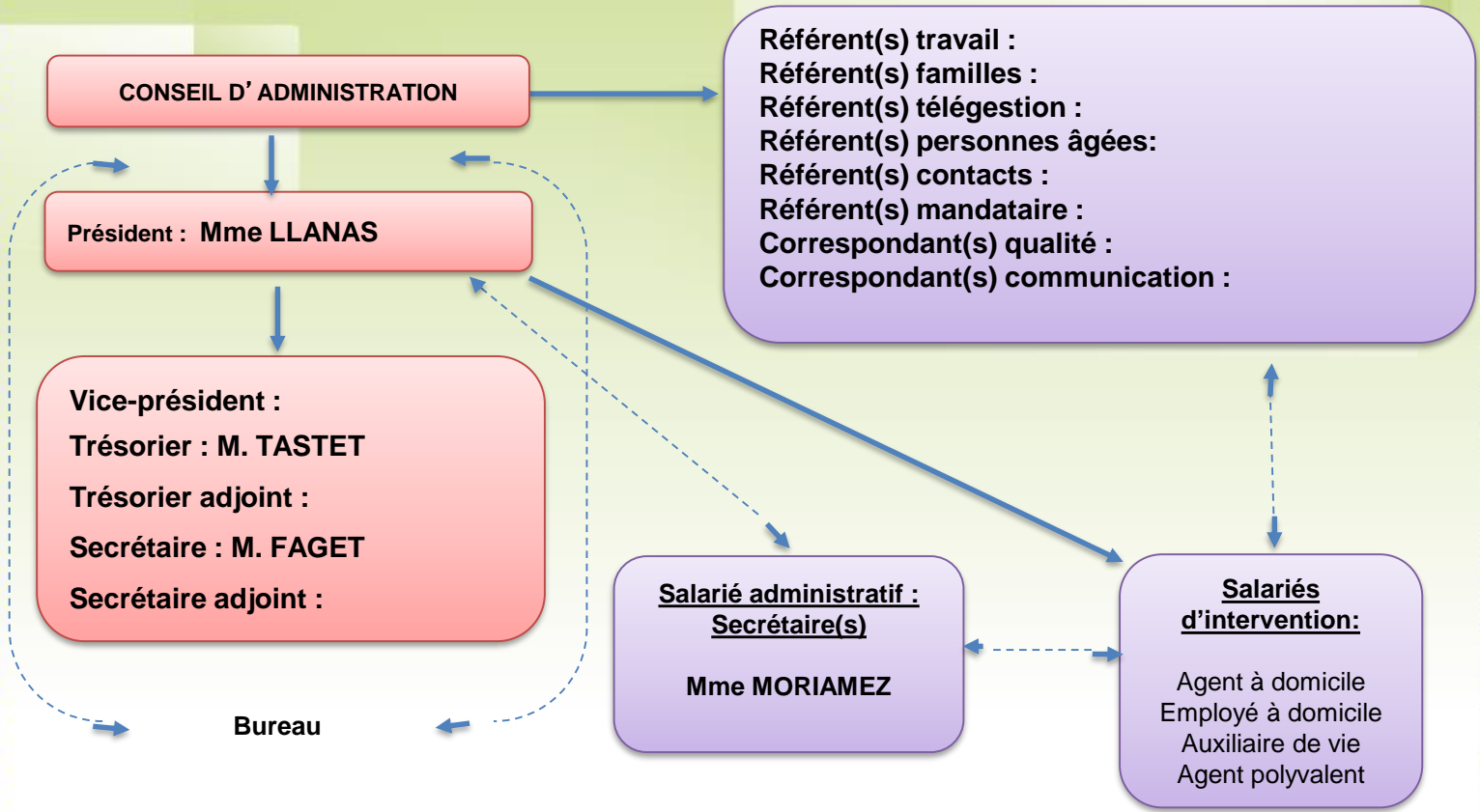
## Zone d'intervention

Bélus  
 Cagnotte  
 Cauneille  
 Hastingues  
 Oeyregave  
 Orist  
 Orthevielle  
 Pey  
 Peyrehorade

Port-de-Lanne  
 Saint-Cricq-du-Gave  
 Saint-Etienne-d'Orthe  
 Saint-Lon-les-Mines  
 Sorde-l'Abbaye



# Organigramme de l'association :



# Plan d'accès :

